

Verlegung von TK-Leerrohr-Infrastruktur mit Glasfasereinzug auf der Gemarkung Geislingen-Erlaheim

Netze BW

Breitband KDB

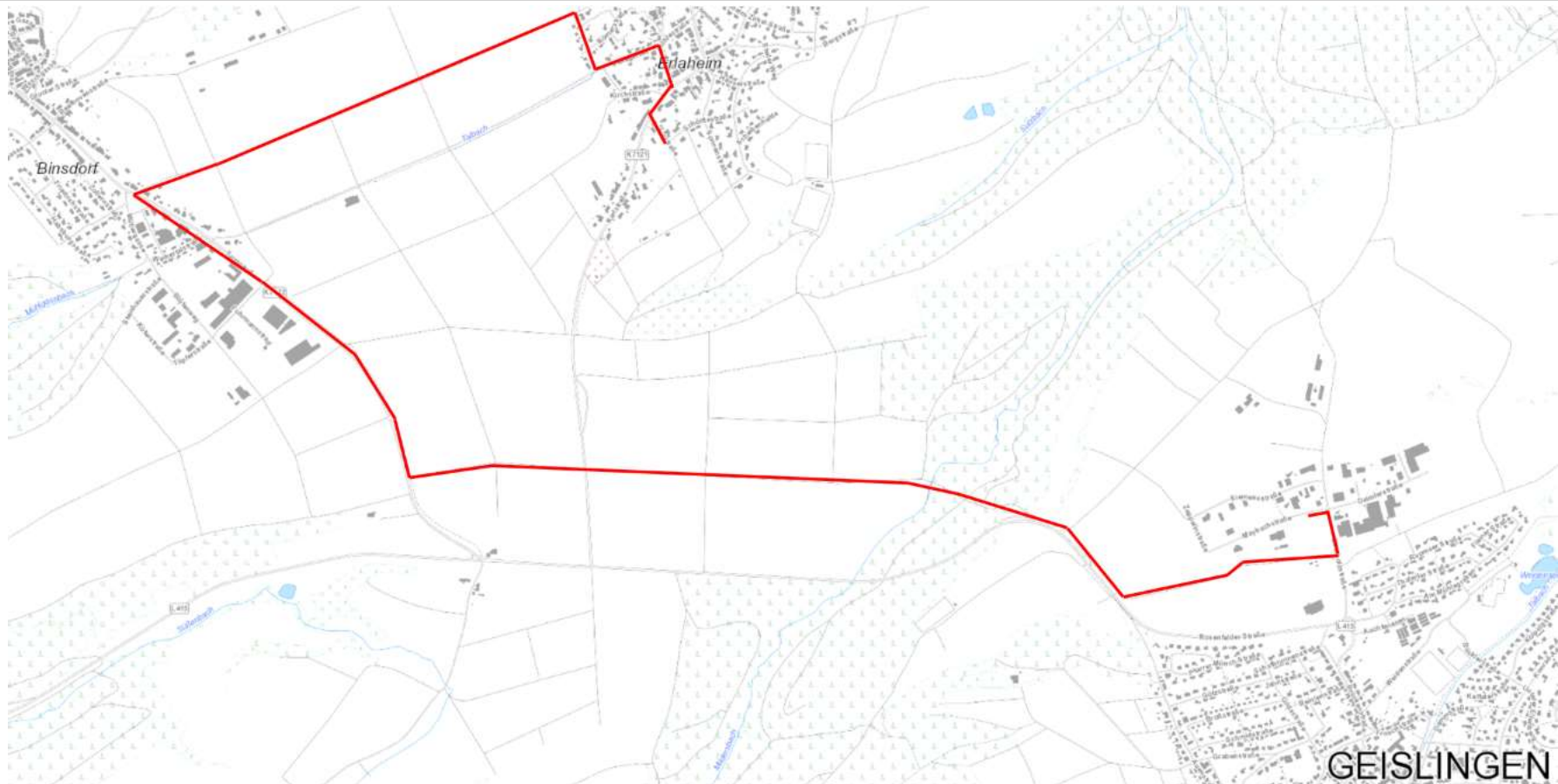
Februar 2021

Ein Unternehmen der EnBW

Projekt Breitbandausbau in Geislingen-Erlaheim

- Zeitplan Bauphase:
 - Baubeginn: März 2021
 - Voraussichtliche Fertigstellung Bau der Infrastruktur und Glaseinzug: Mitte 2021
 - Inbetriebnahme ab Mitte 2022 durch Netzbetreiber: zollernalb-data GmbH
- Grundstücke entlang der Ausbaustrecke bekommen eine Breitband-Vorstreckung (Abzweig Breitband-Leerrohr bis Grundstücksgrenze) sowie die Möglichkeit zur Herstellung eines Breitband-Hausanschlusses
- Betroffene Eigentümer erhalten gesondertes Anschreiben der Stadt Geislingen
- Ausbauvariante FTTB: Fibre-to-the-building (Glasfaser bis ins Haus)
- Ausbaustrecke: rd. 1 km Tiefbau in Erlaheim / rd. 3 km Glasfaserkabel
- Versorgung über neuen Technikstandort (PoP) gegenüber Ortschaftsverwaltung (Schulstr. 5)
- Errichtung von 4 Glasfaserverteilern (NVT)

Übersichtsplan Backbone-Ausbau in Geislingen-Erlaheim



Ablauf des Breitbandausbaus in Geislingen-Erlaheim

1. Bau der Leerrohrinfrastruktur

- Voraussetzung für den Glasfasereinzug
- Verlegung von 4x20 und 12x10 Rohrverbänden
- Nach der Verlegung keine erneuten Bauarbeiten mehr notwendig
- Errichtung durch die Netze BW als Generalübernehmer
- Baubeginn im März 2021

2. Einblasen des Glasfaserkabels

- Im Nachgang an die Leerrohrverlegung
- Einblasen von Glasfaserkabel in die verlegten Rohrverbände

3. Inbetriebnahme des Glasfasernetzes

- Netzbetreiber zollernalb-data GmbH nimmt das Glasfasernetz in Betrieb
- Inbetriebnahme ca. Mitte 2022
- Netzbetreiber informiert Sie über Verträge für schnelles Internet

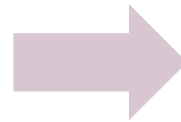
FTTB-Ausbaustrecke in Erlaheim



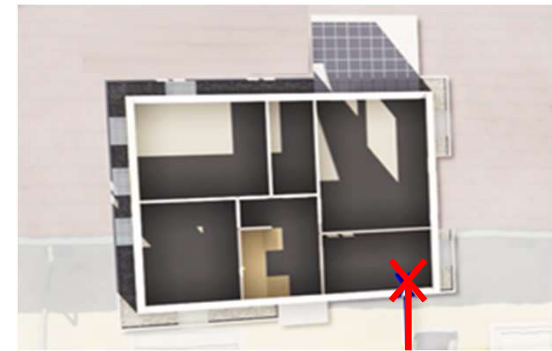
- Neubau Backbone
- Neubau Backbone mit FTTB-Verteilnetz
- PoP-Standort ggü. OV, Schulstr. 5
- Verteiler

Sie wurden angeschrieben? So können Sie beauftragen!

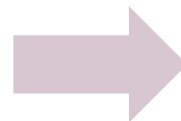
**(1) Werkvertrag unterschreiben &
an die Netze BW schicken**



**(2) Vororttermin zur Festlegung
der Trasse**



(3) Verlegung des Leerrohres

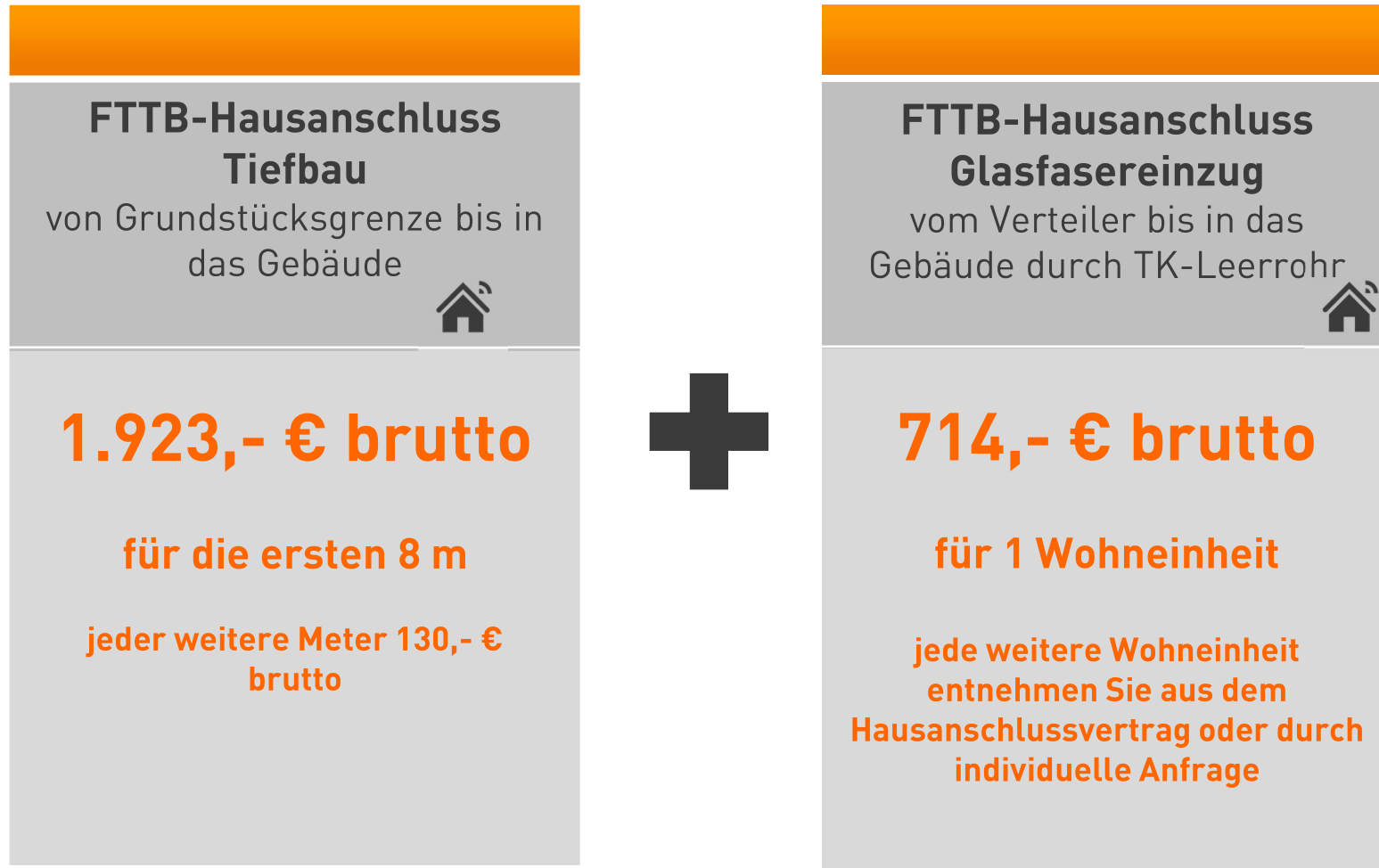


**(4) Einzug des Glasfaserkabels und
Setzen des APL**



Telekommunikations-Leerrohr mit Glasfasereinzug

Preisübersicht



Sie haben noch Fragen?

Dann kontaktieren Sie uns!

 **0711 289-20640**

 **tk_hausanschluss_sued@netze-bw.de**

